



КОМИТЕТ ИМУЩЕСТВЕННЫХ ОТНОШЕНИЙ  
АДМИНИСТРАЦИИ ПЕРМСКОГО МУНИЦИПАЛЬНОГО РАЙОНА

РАСПОРЯЖЕНИЕ

23.04.2020

№ 356

**Об установлении публичного  
сервитута на части земельных  
участков**

В соответствии со ст. 23, гл. V.7 Земельного кодекса Российской Федерации, Федеральным законом от 25.10.2001 № 137-ФЗ «О введении в действие Земельного кодекса Российской Федерации», пп. 3.7.5 п. 3.7 разд. 3 Положения о комитете имущественных отношений администрации Пермского муниципального района, утвержденного решением Земского Собрания Пермского муниципального района Пермского края от 22.12.2016 № 178, на основании ходатайства открытого акционерного общества «Межрегиональная распределительная сетевая компания Урала» (ИНН 6671163413, ОГРН 1056604000970) (далее - ОАО «МРСК Урала») от 14.04.2020 № СЭД-2020-299-01-02-06вх-157:

1. Установить публичный сервитут общей площадью 44,97 кв.м на части следующих земельных участков:

1.1. с кадастровым номером 59:32:3250001:7267, местоположение установлено относительно ориентира, расположенного за пределами участка. Почтовый адрес ориентира: Пермский край, Пермский район, Култаевское с/п, в 0,31 км западнее д. Ежи, уч. 1;

1.2. с кадастровым номером 59:32:1350001:474, местоположение установлено относительно ориентира, расположенного за пределами участка. Почтовый адрес ориентира: Пермский край, Пермский район, Култаевское с/п, д. Ежи;

1.3. с кадастровым номером 59:32:3250001:7974, местоположение установлено относительно ориентира, расположенного за пределами участка. Почтовый адрес ориентира: Пермский край, Пермский район, Култаевское с/п, в 0,043 км западнее д. Ежи.

Цель: эксплуатация существующего линейного объекта КВЛ 10 кВ Заполье ПС Протасы отпайка на ТП-47652.

Срок: 49 лет.

2. Утвердить границы публичного сервитута земельных участков, указанных в п. 1 настоящего распоряжения, согласно прилагаемой схеме расположения границ публичного сервитута.

3. Срок, в течение которого использование указанных в п. 1 настоящего распоряжения земельных участков в соответствии с их разрешенным использованием будет невозможно или существенно затруднено в связи с осуществлением сервитута – не установлен.

4. Порядок установления зон с особыми условиями использования территорий и содержание ограничений прав на земельные участки в границах таких зон установлен Постановлением Правительства РФ от 24.02.2009 № 160 «О порядке установления охранных зон объектов электросетевого хозяйства и особых условий использования земельных участков, расположенных в границах таких зон».

5. Плата за публичный сервитут не устанавливается в соответствии с п. 4 ст. 3.6 Федерального закона от 25.10.2001 года № 137-ФЗ «О введении в действие Земельного кодекса Российской Федерации».

6. Комитету имущественных отношений администрации Пермского муниципального района в течение 5 рабочих дней со дня подписания настоящего распоряжения:

6.1. Направить настоящее распоряжение правообладателям земельных участков, указанных в п. 1 распоряжения;

6.2. Направить настоящее распоряжение в Управление Федеральной службы государственной регистрации, кадастра и картографии по Пермскому краю;

6.3. Направить настоящее распоряжение в ОАО «МРСК Урала», а также сведения о лицах, являющихся правообладателями земельных участков, сведения о лицах, подавших заявления об учете их прав (обременений прав) на земельные участки, способах связи с ними, копии документов, подтверждающих права указанных лиц на земельные участки;

6.4. Направить в администрацию Култаевского сельского поселения настоящее распоряжение для опубликования в порядке, установленном для официального опубликования (обнародования) муниципальных правовых актов уставом поселения.

7. Разместить настоящее распоряжение на сайте Пермского муниципального района [www.permregion.ru](http://www.permregion.ru).

8. Настоящее распоряжение вступает в силу со дня его подписания.

9. Контроль исполнения распоряжения оставляю за собой.

Председатель комитета



Г.В. Мюресов

Приложение № 1  
к распоряжению  
комитета имущественных  
отношений администрации  
Пермского муниципального района  
от 23.04.2020 № 356

Публичный сервитут КВЛ 10кВ Заполье ПС Протасы отпайка на ТП №47652

Лист 1, Листов 4

План границ объекта



Масштаб 1:1500

Условные обозначения:

- граница земельного участка, учтенного в ГИИ
- граница кадастрового квартала
- № 32-172-006-17 — кадастровый номер квартала
- номер учтенного земельного участка
- граница публичного сервитута
- маркерная точка границы публичного сервитута
- граница ВЛ

общая площадь публичного сервитута 44,97 кв.м.,  
в т.ч. на части земельного участка с кад. №59-32:3250001:7267 площадью 1,19 кв.м.,  
на части земельного участка с кад. №59-32:3250001:7974 площадью 18,20 кв.м.,  
на части земельного участка с кад. №59:32:1350001:474 площадью 0,06 кв.м.

Приложение № 2  
к распоряжению  
комитета имущественных  
отношений администрации  
Пермского муниципального района  
от 23.04.2020 № 356

Публичный сервитут КВЛ 10кВ Заполье ПС Протасы отпайка на ТП №47652

Лист 2, Листов 4

План границ объекта



Условные обозначения:

- — границы земельного участка, учтенного в ГКН
- — границы кадастрового квартала
- 50 12 0720009 — кадастровый номер квартала
- 17 — номер учетного кадастрового участка
- — границы публичного сервитута
- 1 — характеристика точки границы публичного сервитута
- — граница ВЛ

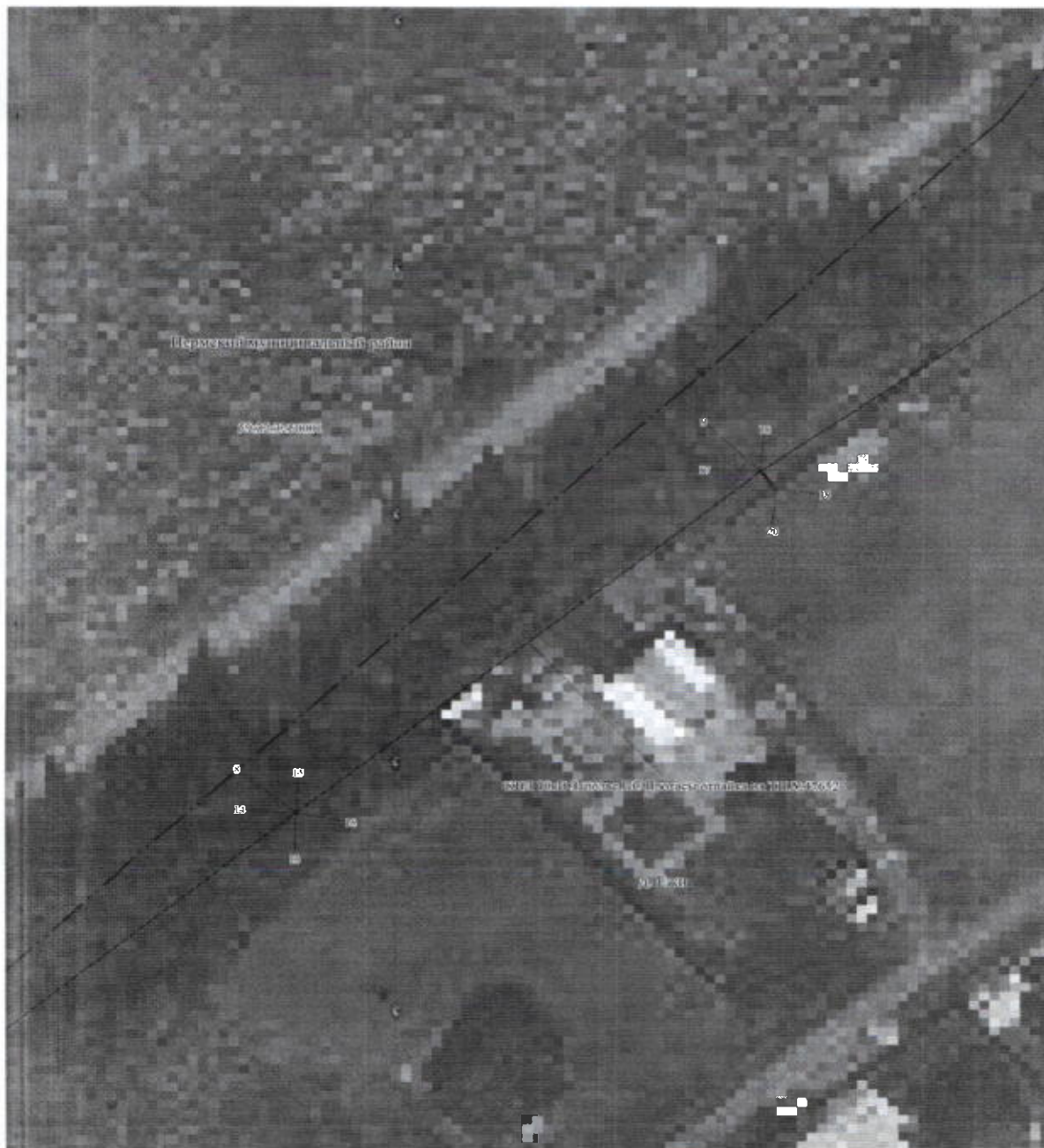
Масштаб 1:500

Приложение № 3  
к распоряжению  
комитета имущественных  
отношений администрации  
Пермского муниципального района  
от 13.04.2020 № 356

Публичный сервитут КВЛ 10кВ Заполье ПС Протасы отпайка на ТП №47652

Лист 3. Листов 4

План грани объекта



Условные обозначения:

- граница земельного участка, учтенного в ГКУ
- граница кадастрового квартала
- 16 17 18 19 20 — кадастровый номер земельного участка
- граница земельного участка
- граница публичного сервитута
- 1 — кадастровые точки границ публичного сервитута
- границы ВЛ

Масштаб 1:500

Приложение № 4  
к распоряжению  
комитета имущественных  
отношений администрации  
Пермского муниципального района  
от 23.04.2020 № 356

Публичный сервитут КВЛ 10кВ Заполье ПС Протасы отпайка на ТП №47652

Лист 4, Листов 4

План границ объекта



Масштаб 1:500

Условные обозначения:

- граница земельного участка, учтенного в ГКИ
- граница кадастрового квартала
- 14-32-3720004 — кадастровый номер квартала
- 17 — номер учтенного земельного участка
- граница публичного сервитута
- — аддукторные точки границы публичного сервитута
- граница ВЛ

Приложение № 5  
к распоряжению  
комитета имущественных  
отношений администрации  
Пермского муниципального района  
от 19.04.2020 № 356

ОПИСАНИЕ МЕСТОПОЛОЖЕНИЯ ГРАНИЦ ПУБЛИЧНОГО СЕРВИТУТА ПО ОБЪЕКТУ КВТ 10 КВ ЗАЛОЖЕ ИС ПРОУЛАСЫ ОТПАЙКА НА ТП №47652 (идентификация объекта)				
Сведения о местоположении границ				
1. Система координат МСК-59, зона 2				
2. Сведения о характеристиках точек границ публичного сервитута				
Обозначение характерных точек границ	Координаты, м		Метод определения координат в средних арифметических погрешность по координатам характерной точки ( $M_{\text{ср}}$ ), м	Описание закрепления на точках
	X	Y		
1	2	3	4	5
1	508257.49	2207970.65	Геодетический метод, $M_{\text{ср}}=0,1$	-
2	508261.64	2207966.58	Геодетический метод, $M_{\text{ср}}=0,1$	-
3	508268.31	2207971.70	Геодетический метод, $M_{\text{ср}}=0,1$	-
4	508261.85	2207975.86	Геодетический метод, $M_{\text{ср}}=0,1$	-
1	508257.49	2207970.65	Геодетический метод, $M_{\text{ср}}=0,1$	-
5	508267.17	2207975.47	Геодетический метод, $M_{\text{ср}}=0,1$	-
6	508267.43	2207975.23	Геодетический метод, $M_{\text{ср}}=0,1$	-
7	508269.71	2207977.71	Геодетический метод, $M_{\text{ср}}=0,1$	-
8	508269.44	2207977.95	Геодетический метод, $M_{\text{ср}}=0,1$	-
5	508267.17	2207975.47	Геодетический метод, $M_{\text{ср}}=0,1$	-
9	508314.98	2208032.72	Геодетический метод, $M_{\text{ср}}=0,1$	-
10	508315.25	2208032.50	Геодетический метод, $M_{\text{ср}}=0,1$	-
11	508315.47	2208032.77	Геодетический метод, $M_{\text{ср}}=0,1$	-
12	508315.20	2208032.99	Геодетический метод, $M_{\text{ср}}=0,1$	-
9	508314.98	2208032.72	Геодетический метод, $M_{\text{ср}}=0,1$	-
13	508365.03	2208094.32	Геодетический метод, $M_{\text{ср}}=0,1$	-
14	508365.30	2208094.10	Геодетический метод, $M_{\text{ср}}=0,1$	-
15	508365.52	2208094.37	Геодетический метод, $M_{\text{ср}}=0,1$	-
16	508365.25	2208094.59	Геодетический метод, $M_{\text{ср}}=0,1$	-
13	508365.03	2208094.32	Геодетический метод, $M_{\text{ср}}=0,1$	-
17	508413.54	2208153.25	Геодетический метод, $M_{\text{ср}}=0,1$	-
18	508413.75	2208153.53	Геодетический метод, $M_{\text{ср}}=0,1$	-
19	508410.96	2208155.61	Геодетический метод, $M_{\text{ср}}=0,1$	-
20	508410.75	2208155.33	Геодетический метод, $M_{\text{ср}}=0,1$	-
17	508413.54	2208153.25	Геодетический метод, $M_{\text{ср}}=0,1$	-
21	508492.77	2208264.01	Геодетический метод, $M_{\text{ср}}=0,1$	-
27	508493.06	2208264.10	Геодетический метод, $M_{\text{ср}}=0,1$	-
28	508492.78	2208264.30	Геодетический метод, $M_{\text{ср}}=0,1$	-
25	508492.57	2208264.02	Геодетический метод, $M_{\text{ср}}=0,1$	-
29	508524.00	2208308.20	Геодетический метод, $M_{\text{ср}}=0,1$	-
30	508524.28	2208307.99	Геодетический метод, $M_{\text{ср}}=0,1$	-
31	508528.20	2208310.63	Геодетический метод, $M_{\text{ср}}=0,1$	-
32	508525.92	2208310.85	Геодетический метод, $M_{\text{ср}}=0,1$	-
29	508524.00	2208308.20	Геодетический метод, $M_{\text{ср}}=0,1$	-
33	508522.83	2208326.65	Геодетический метод, $M_{\text{ср}}=0,1$	-
34	508523.20	2208326.71	Геодетический метод, $M_{\text{ср}}=0,1$	-
35	508523.13	2208327.06	Геодетический метод, $M_{\text{ср}}=0,1$	-